

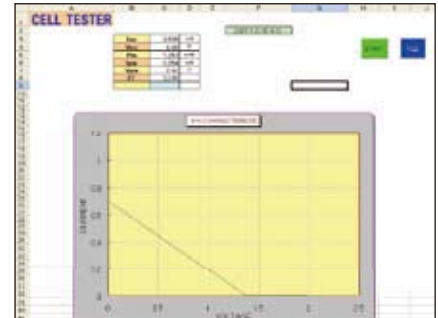
Multi Range Tester LMRT-101MA

マルチレンジテスター LMRT-101MA

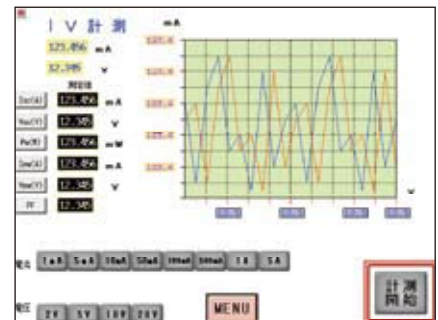
仕様 Specifications

- 電源 Power supply AC100V 50/60Hz 100VA以下
AC100V 50/60Hz,100VA
- 電圧レンジ Voltage range 2V,5V,10V,20V (測定は12VMAX)
2V,5V,10V,20V(The measurement is 12VMAX)
- 電流レンジ Current range 1mA,5mA,10mA,50mA,100mA,500mA,1A,5A,10A
1mA,5mA,10mA,50mA,100mA,500mA,1A,5A,10A
- 測定精度 Measurement precision 各レンジごとFS1%以内
In every each measurement precision range, Less than FS1%
- 電圧レンジ切替 Voltage range reshuffling タッチパネルで手動切替または自動切換え
It is a manual operation or an automatic switch with the touch panel.
- 電流レンジ切替 Current range reshuffling 測定器パネル表面にて切替スイッチ
It is reshuffling with a touch panel screen switch
誤設定保護回路あり
False setting protection circuit
- 測定時間 Measurement time 約3秒
about 3 seconds
パソコンにIVカーブと諸特性を自動保存
Automatic saving to PC as for IV curve and various characteristics.
- 日射計用入力 Input for pyranometers DC0-10mV
DC0-10mV
- 付属ケーブル Attached cables
 - ・プローブ用コネクタケーブル(端子台付)1m
Connector cable for probes (with terminal table);1m
 - 電圧用端子 V+ V- 電流用端子 I+ I-
Voltage terminal V+ V- Current terminal I+ I-
 - ・USBケーブル 1m
USB cable 1m

PC画面 PC Monitor



TP画面 Touch Panel Monitor



本体背面 Rear panel



協和株式会社

本社 〒557-0062 大阪府大阪市西成区津守2-1-23
TEL 06-6561-8557 / FAX 06-6568-6463

東京営業所 〒105-0012 東京都港区芝大門1-7-2 大門タマビル3F
TEL 03-5408-8225 / FAX 03-5408-8226

取扱店